

社会貢献宿泊所 くすのき

社会貢献宿泊所・・第2種社会福祉事業で、生計困難者のために
無料又は低額な料金で宿泊させる施設です。

(介護施設ではありません)

1. ご利用可能な方(例)

- ①一時的な生活困窮により、自立支援を必要とする方
- ②生活困窮により、緊急に保護する必要がある方
- ③独居が困難で施設入る必要があるが、急な退院や生計難等により、
やむを得ず一時的に保護する必要がある方

2. 利用料金

居室使用料 1日 1,000円

食事代 朝 200円 昼 400円 夜 400円

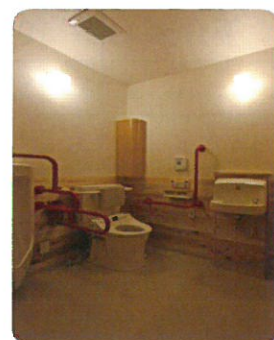
*法人の許可により無料又は、居室料のみ
の設定とすることも可能



3. ご利用期間(半年を目途に)

- ①自立可能(生活困窮状況を脱したと考えられる)と判断したとき。
- ②他施設に移住できるとき
- ③その他利用の必要がないと判断したとき

居室は5部屋です



社会福祉法人 来友会

泉佐野市春日町2番28号

☎ 072 - 461 - 3366

来友会 検索



軽費老人ホーム来友館

小規模多機能ホームくすのき

ケアプランセンターらいゆう

ヘルパーステーションらいゆう

サービス付き高齢者向け住宅陽だまり

社会貢献宿泊所くすのき