

# サービス付き高齢者向け住宅 陽だまり

家賃	42,000円
食費(30日計算)	30,900円
共益費(電気・ガス・水道)	12,000円
状況把握・生活相談サービス費	5,000円
合計(税込)	89,900円

+

介護サービス費用(1割~3割)
医療費
下着代(紙おむつ等)
日用品費
敷金2か月分(退去時返還)

## 対応可

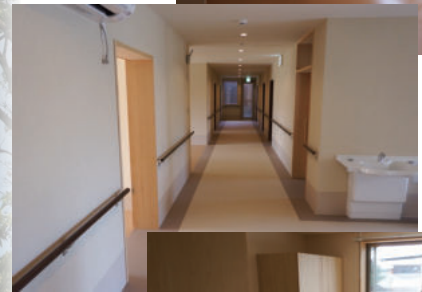
- ・きざみ とろみ食
- ・緊急時の提携医院送迎
- ・金銭の預かり
- ・ケアマネージャーの変更

## 対応不可

- ・胃ろう 経管栄養
- ・常時医療行為が必要
- ・喫煙 飲酒される方
- ・暴力的な方

## 提携医院

たかやまクリニック  
泉佐野市市場西3-4-10  
院長 高山東春  
脳神経外科・内科・腎臓内科  
往診・送迎あります



創立50年以上  
社会福祉法人 来友会  
サービス付き高齢者向け住宅陽だまり  
泉佐野市春日町2-30  
TEL 072-462-1848(内線3)  
HP <https://raiyu-kai.com>

